



Πετυχημένη αύξηση του μαστού



Η πετυχημένη αύξηση του μαστού εξαρτάται από δύο παράγωγες: Το καλό γιατρό και το καλό ένθεμα σιλικόνης.



Τον καλό γιατρό τον έχετε επιλέξει.

Συγχαρητήρια!



Για τη επιλογή του σωστού ενθέματος πρέπει και εσείς, που θα το έχετε μέσα σας, να έχετε λόγο.



Στα περισσότερα κράτη του εξωτερικού οι ασθενείς ζητούν να μάθουν ποια είναι τα πλεονεκτήματα και τα μειονεκτήματα του κάθε ενθέματος, που κυκλοφορεί στην αγορά και δείχνουν τη προτίμηση τους.



Τα προβλήματα που μπορεί να παρουσιάσουν τα ενθέματα είναι:

1<sup>ο</sup>ν Τη γνωστή σε όλους κάψα.

2<sup>ο</sup>ν Τη μικροδιαφυγή της ρευστής σιλικόνης

3<sup>ο</sup>ν Τη σταδιακή διεύρυνση της θήκης στην οποία βρίσκεται

4<sup>ο</sup>ν Την εμφάνιση ρυτιδώσεων



1<sup>ο</sup> Τη γνωστή σε όλους κάψα.  
Η κάψα είναι μια σκληρή ουλή  
που δημιουργείται γύρω από το  
ένθεμα, παραμορφώνοντας το  
στήθος, προκαλώντας ταυτόχρονα  
πόνο και δυσφορία.





2<sup>ον</sup> Τη μικροδιαφυγή της ρευστής σιλκόνης από το ένθεμα διαμέσου του περιβλήματος.

Αδειάζει σιγά- σιγά το περιεχόμενό του, δημιουργείται ένα υγρό γύρο από το ένθεμα με αποτέλεσμα να μετακινείται ανεξέλεγκτα κάτω από το στήθος. Έτσι εμφανίζεται ένα ξεφούσκωτο αφύσικο και πτωτικό στήθος.





3<sup>ον</sup> Ένα σκληρό ένθεμα επίσης ενώ προλαμβάνει τη μικροδιαφυγή είναι αφιλόξενο στους γύρω ιστούς, τους ξεκολλάει και μεγαλώνει τη τσέπη στην οποία βρίσκεται. Αποτέλεσμα πάλι είναι η αφύσικη μετακίνησή του κάτω από το στήθος (τσουλάει με το βάρος του ανάλογα με τη θέση του σώματος).





4<sup>ον</sup> Η εμφάνιση ρυτιδώσεων από τη πάνω και έσω επιφάνεια του μαστού, αλλά και από την έξω μερικές φορές είναι αποτέλεσμα ενός ενθέματος σιλικόνης που έχει σκληρό περίβλημα και μαλακότερο περιεχόμενο.





Τα ενθέματα μαστού έχουν ένα περίβλημα σκληρότερης σιλικόνης ώστε να εμποδίζεται η διαρροή της εσωτερικά μαλακότερης ή και ρευστής σιλικόνης.

Όλες οι προσπάθειες των εταιρειών κατασκευής ενθεμάτων σιλικόνης είναι να βρουν τα αίτια, που δημιουργούν τα παραπάνω προβλήματα και να τα διορθώσουν.



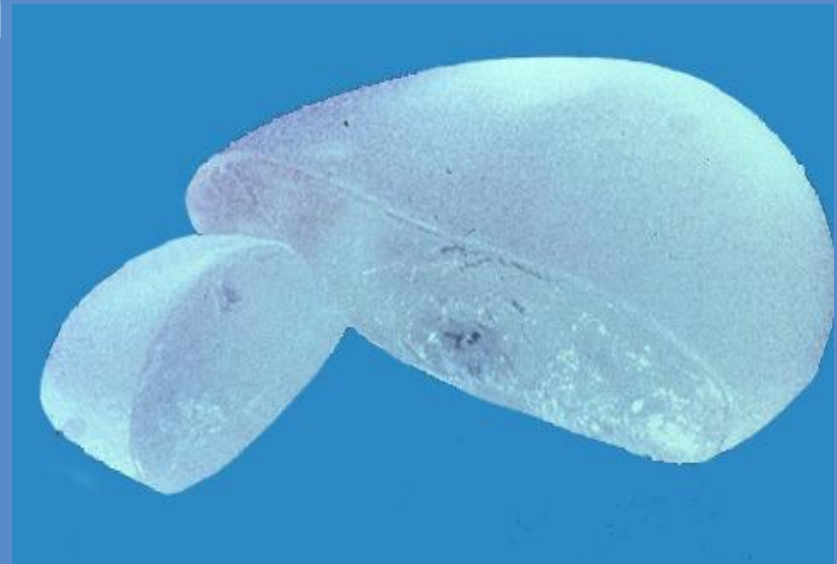
1<sup>ον</sup> Η δημιουργία της κάψας οφείλεται στη λεία επιφάνεια κάποιων ενθεμάτων. Σήμερα η δημιουργία της κάψας έχει περιοριστεί γιατί πια η επιφάνεια έχει γίνει τραχεία στα ενθέματα των περισσότερων εταιρειών. Όσο πιο τραχεία η επιφάνεια τόσο μικρότερες είναι οι πιθανότητες να αναπτυχθεί κάψα.



Η εταιρεία *Nagor* έχει εξελιγμένη μορφή τραχείας επιφάνειας για αυτό και πέτυχε μηδενική ανάπτυξη κάψας. Για το λόγο αυτό δίνει εγγύηση εφ' όρου ζωής και αναλαμβάνει να τα αντικαταστήσει σε περίπτωση ανάπτυξης κάψας.



2<sup>ον</sup> Η τεχνογνωσία της κάθε εταιρείας ανέπτυξε τη συνεκτική σιλικόνη ώστε να αποτραπεί η διαφυγή μορίων σιλικόνης Διαμέσου του περιβλήματος. Η συνεκτική σιλικόνη είναι σκληρότερη όμως αποδίδει Αφύσικη υφή και σύσταση σε σχέση με τον αδένα του στήθους.





Η τεχνολογία Impleo της αγγλικής εταιρείας Nagor προσφέρει συνεκτική σιλικόνη ιδιαίτερα μαλακιά χωρίς το κίνδυνο διαρροής. Η διαρροή σιλικόνης επίσης καλύπτεται από την εγγύηση, που προσφέρει η εταιρεία.



3<sup>ον</sup> Το σκληρό ένθεμα είναι αφιλόξενο στους ιστούς όπως είπαμε προηγουμένως και διευρύνει τη τσέπη στην οποία βρίσκεται με αποτέλεσμα να μην είναι σταθερό και να μετακινείται ανάλογα με τη στάση του σώματος. Η διεύρυνση της θήκης μερικές φορές μπορεί να δημιουργήσει συμμαστία.





Η τεχνολογία Impleo της αγγλικής εταιρείας Nagor προσφέρει συνεκτική σιλικόνη ιδιαίτερα μαλακιά ενώ η συμπεριφορά της είναι ελαστική σταθερή και ομοιόμορφη. Η σκληρότητα της σιλικόνης πλησιάζει εκείνης του περιβλήματος. Μπορεί κανείς να νοιώσει τη διαφορά αν κυριολεκτικά στραγγαλίσει το ένθεμα και παρατηρήσει την άμεση επαναφορά του σχήματος του, πράγμα που δεν ισχύει στα ενθέματα άλλων εταιρειών με τη μεγαλύτερη σήμερα αναγνωσιμότητα .





4<sup>ον</sup> Η αιτία δημιουργίας ρυτιδώσεων κυρίως οφείλεται στη μεγάλη διαφορά σκληρότητας της εσωτερικής σιλικόνης και του περιβλήματος. Όταν υπάρχει μεγάλη διαφορά σκληρότητας, τα δύο υλικά συμπεριφέρονται διαφορετικά με αποτέλεσμα να δημιουργούνται ρυτιδώσεις αν κάποιος αναρτήσει το ένθεμα από μια μεριά.



Τη μεγάλη διαφορά σκληρότητας του περιεχομένου και του περιβλήματος μπορεί κανείς να τη νοιώσει αν τσιμπώντας το περίβλημα μπορεί να το αποκολλήσει από το περιεχόμενο σε όλων των εταιρειών τα ενθέματα εκτός από εκείνα της Nagor.

